

F&A
MEDICAL

КАТАЛОГ ПРОДУКЦІЇ



У F&A Medical ми віримо, що якісні матеріали – основа здорової усмішки. Наші інноваційні продукти створені для стоматологів, які прагнуть досконалості у своїй роботі та турбуються про комфорт пацієнтів.

Перегляньте наш каталог і знайдіть інструменти, які допоможуть вам перетворити щоденну практику на мистецтво турботи про усмішку.



ЗМІСТ



КОМПОЗИТИ, ЛАЙНЕР ТА ЦЕМЕНТИ І КОМПОЗИТНІ НАБОРИ

MerFill Nano Zirconium	5
MerFill Nano LC	7
MerFill Micro	8
MerFill Bulk	9
MerFill Bulk Flow	10
MerFill Rainbow	11
MerFill Paint	12
MerFill MR	13
MerFill Line	14
Універсальний набір Nano	15
F&A DuaCem FR	16
MerFill Flo and Flo HV	17

АДГЕЗИВНІ СИСТЕМИ

MerFill Bond	19
MerFill Bond SE	20
F&A PhosPho	21

ПРОФІЛАКТИКА

F&A Biflu	23
F&A Biflu LC	24
F&A Zure CaPF	25
F&A FisFil	26

МАТЕРІАЛИ ДЛЯ ТЕРАПЕВТИЧНОЇ СТОМАТОЛОГІЇ

F&A Calcipaste	29
F&A Chela Gel and Chela Liquid	30
F&A Desobtur	31
F&A Hemostat Gel	32

СИСТЕМИ З СКЛОВОЛОННА

F&A Fiber Rope and Fiber Tape	34
F&A Fiber Bulk Kit	34

F&A MEDICAL

КОМПОЗИТИ, ЛАЙНЕР, ЦЕМЕНТИ
І КОМПОЗИТНІ НАБОРИ





MerFill Nano Zirconium

Модернізований наногібридний універсальний реставраційний композит з тримодальними сферичними нанонаповнювачами.

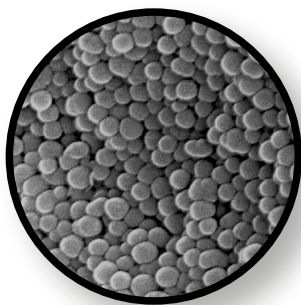
Унікальна суміш сферичних нано наповнювачів різного розміру забезпечує наступні переваги:

- Виняткові робочі характеристики: матеріал пластичний і не липкий, що спрощує його нанесення у порожнину, особливо на межі "тканини зуба-реставрація".
- Підвищена рентгеноконтрастність завдяки включенню діоксиду цирконію.
- Збільшена зносостійкість, зумовлена специфічною сумішшю сферичних нанонаповнювачів, особливо сферичного діоксиду цирконію.
- Покращена міцність на вигин, зі збільшенням показника на 10%.
- Відмінні поліуральні властивості.

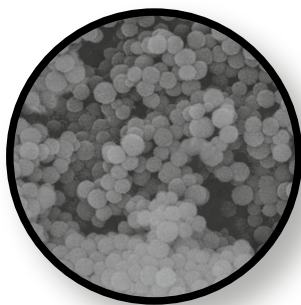
СФЕРИЧНИЙ НАПОВНЮВАЧ F&A NANO ZIRCONIUM:

- Містить до 75% неорганічного наповнювача за вагою.
- Об'ємна усадка становить менше 2,5%.
- Модуль пружності при вигині досягає 8,5 ГПа.
- Міцність на вигин оцінюється в 125 МПа.
- Міцність на стискання становить 300 МПа.
- Діаметральна міцність на розрив – 70 МПа.
- Середній розмір сферичних наночастинок Si становить 12 нм.
- Середній розмір іншого типу сферичних наночастинок SiO – 40 нм.
- Сферичні наночастинки Zr-Si мають середній розмір 100 нм.
- Сферичні нанокластери мають середній розмір 350 нм.
- Попередньо полімеризовані мікрокластери мають середній розмір 15 мкм.
- Розчинність у воді становить менше 2,5 мг/мм.
- Поглинання води становить менше 10,0 мг/мм.

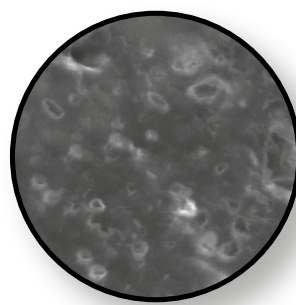
Клінічні застосування:



Кулястий діоксид кремнію, наночастинка-наповнювач середнім розміром 40 нанометрів.



Кулястий цирконій – кремнієвий наповнювач із середнім розміром частинок 100 нанометрів і поліщеною рентгеноконтрастністю.



Барій-кремній – алюмінієвий наповнювач, що має рентгеноконтрастність, із середнім розміром частинок.

- Фіксація волоконних шин.
- Відновлення культі зуба для подальшого протезування.
- Естетичні реставрації порожнин класів I, II, III, IV та V.
- виготовлення інлеїв, онлеїв та застосування техніки "сендвіч".
- Прямі та непрямі реставрації для покращення естетики зубів.

- Тимчасове відновлення зубів у дитячій стоматології.
- Реставрації після тунельної підготовки порожнин.
- Маркування запломбованих каналів для полегшення їхнього пошуку при перелікуванні.
- Використання для тимчасових інлеїв.



Відтінки емалі:

A1E, A2E, A3E, A3.5E, B1E, B2E, C2E, BW, XBW.

Відтінки для тіла зуба (body shades):

A1-B, A2-B, A3-B, A3.5-B, A4-B, B2-B, B3-B, C2-B, D2-B, D3-B.

Відтінки дентину:

A1D, A2D, A3D, A3.5D, A4D, B1D, B2D, C2D

Непрозорі відтінки:

UO (Universal), SWOP (Super White Opaquer), LOP (Light Opaquer), WOP (White Opaquer)

Відтінки для різального краю: I

Світлові відтінки: Білий-перламутровий, золотий-перламутровий, блакитний-перламутровий, рожевий-перламутровий, фіолетовий-перламутровий, зелений-перламутровий, лаймовий-флуоресцентний, помаранчевий-флуоресцентний



MerFill Nano LC

Багатоцільовий реставраційний композит із унікальним наповнювачем TRIMODAL.

ПОКАЗАННЯ ДО ЗАСТОСУВАННЯ:

- Високоестетична реставрація порожнин I, II, III, IV та V класів.
- Виготовлення вкладок та накладок.
- Багат шарова технологія реставрації зубів.
- Шинування зубів.
- Моделювання кукси зуба.

ПЕРЕВАГИ ПРОДУКТУ:

- MerFill Nano LC є поєднанням ретельно підібраних прозорих, напівпрозорих і непрозорих матеріалів, що гарантують чудову естетику реставрації.
- MerFill Nano LC дозволяє успішно проводити реставрації як передніх, так і бічних зубів.
- Флуоресцентний спектр матеріалу близький до спектру протеїну природних зубів, що дозволяє проводити реставрацію на найвищому рівні з урахуванням усіх сучасних естетичних вимог.
- Матеріал має видатний ефект «хамелеона», що дозволяє

добре маскувати його в порожнині.

- Матеріал ідеально полірується, що забезпечує природну естетику реставрації.
- MerFill Nano LC має відмінні фізичні якості - матеріал пластичний і не прилипає до інструменту. Високі естетичні та оптичні якості матеріалу дозволяють виконувати реставрацію за класичною методикою та технікою пошарового нанесення (метод «стратифікації»).

ПОКРАЩЕНІ ФІЗИЧНІ ВЛАСТИВОСТІ:

Під час створення матеріалу особлива увага приділялася поліпшенню його фізичних якостей. MerFill Nano LC досить пластичний і при цьому добре тримає форму навіть при нагріванні до температури тіла людини. При цьому матеріал не прилипає до інструменту, що дозволяє легко та швидко наносити його та адаптувати до порожнини.

УПАКОВКА: Шприц 4 г.

Відтінки: Емалеві відтінки: A1E, A2E, A3E, A3.5E, B1E, B2E, C2E, BW (Bleach White), XBW (Extra Bleach White);

Відтінки дентину: A1D, A2D, A3D, A3.5D, A4D, B1D, B2D, B3D, C2D, D2D;

Непрозорі відтінки: A1-O, A2-O, A3-O, A3.5-O, IOP, SWOP (Super White Opaque), UO (Universal Opaque), WOP (White Opaque);

Відтінки для різального краю: I.



MerFill Micro

Універсальний мікрогібридний композит з унікальним бімодальним наповнювачем.

ПОКАЗАННЯ ДО ЗАСТОСУВАННЯ:

- Високоестетична реставрація порожнин I, II, III, IV та V класів.
- Виготовлення вкладок та накладок.
- Багатшарова технологія реставрації зубів.
- Шинування зубів.
- Моделювання коронки зуба.

ПЕРЕВАГИ ПРОДУКТУ:

- Заповнювальна здатність матеріалу 79% за масою, середній розмір частинок бімодального наповнювача:
- основна рентгеноконтрастна фаза – 0,4-0,7 мкм;
- нанофаза – 20-40 нм (нанометрів).
- Відмінна полірованість завдяки зазначеному наповнювачу.
- Відмінні фізичні якості – матеріал пластичний та не прилипає до інструменту.
- Високі естетичні та оптичні якості - матеріал дозволяє виконувати реставрації як по класичній техніці, так і по техніці пошарового нанесення (метод «стратифікації»).

- Відтінки матеріалу мають чотири ступені непрозорості:
 - прозорий (найчіткіший);
 - емалевий;
 - опаків (відтінки дентину);
 - суперопаків (для маскування ділянок дентину з сильною дисколорацією).
- Високі фізичні характеристики матеріалу, зокрема:
 - міцність на вигин – 115-125 МПа;
 - міцність на стискання - 410 МПа.
- Флуоресцентний спектр матеріалу близький до спектру протеїну природних зубів, що дозволяє проводити реставрацію на найвищому рівні з урахуванням усіх сучасних естетичних вимог.
- Матеріал має виражений ефект «хамелеона», що дозволяє йому маскуватися в порожнині за рахунок внутрішнього відображення і дисперсії світла.

УПАКОВКА: Шприц 4 г.

Відтінки: A1, A1-0, A2, A2-0, A3, A3-0, A3.5, A3.5-0.

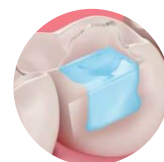
XBW (Extra Bleach White), BW (Bleach White), B1, B2, B3, C2, D2, I; IOP.

SWOP (Super White Opaquer), UO (Universal Opaquer).



MerFill Bulk

Світлозатверджувальний рентгеноконтрастний фторвмісний композит з високим ступенем наповнення для бічних зубів.



ПОКАЗАННЯ ДО ЗАСТОСУВАННЯ:

- Як заміна базового шару дентину композитного матеріалу в прямих реставраціях порожнин I та II класів.
- При багат шаровій технології реставрації

ПЕРЕВАГИ ПРОДУКТУ:

- Високий вміст наповнювача у матеріалі (82%) забезпечується новою формулою бімодального наповнювача із середнім розміром частинок: основна рентгеноконтрастна фаза – до 8 мкм; нанофаза – 10-30 нм;
- Чудово поєднується з усіма видами опакових та емалевих композиційних матеріалів на основі метакрилату, призначених для естетичного моделювання емалевих поверхонь;
- Низька полімеризаційна усадка (менше 1.63%), що особливо важливо під час пломбування об'ємних порожнин в один прийом;
- Відмінні фізичні якості – матеріал дуже м'який, пластичний та не липне до інструменту;
- Коефіцієнт термічного розширення (КТР) максимально близький до тканини зуба – 24 x 10⁻⁶ см/см°С, що забезпечує відсутність термічних стресів у відновленому зубі, які можуть виникати під час прийому їжі («гаряче-холодне»);

- Високі фізичні характеристики матеріалу, зокрема:
- Міцність на вигин – 120 МПа;
- Міцність на стискання – 270 МПа
- Випускається в універсальному прозорому відтінку - U для забезпечення максимальної глибини полімеризації;
- Незатверділий матеріал має підвищену стійкість до природного та штучного освітлення, що дозволяє проводити тривале моделювання без ризику передчасної полімеризації матеріалу;
- Матеріал рентгеноконтрастний та містить фтор.

СПОСІБ ЗАСТОСУВАННЯ:

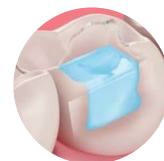
1. MerFill Bulk наноситься та полімеризується однією порцією, глибиною до 5 мм.
 2. Заповнення обсягу втраченого дентину порціями товщиною до 5 мм (а не пошарово) значно скорочує час, що витрачається на реставрацію.
- Увага! Матеріал MerFill Bulk потребує перекриття універсальним композитом. Ми рекомендуємо використовувати MerFill Micro.

УПАКОВКА: Шприц 4 г.
Відтінки: A1, A2, A3, U (Universal).



MerFill Bulk Flow

Світлотверднучий рентгеноконтрастний рідкий композит із вмістом фтору для відновлення жувальних зубів.



ПОКАЗАННЯ ДО ЗАСТОСУВАННЯ:

- Базовий шар при реставрації порожнин класу I та II.
- Використання у «сендвіч»-техніці.
- Відновлення та нарощування коронкової частини зуба.

ПЕРЕВАГИ ПРОДУКТУ:

- Висока прозорість: створює природний вигляд та гармонійно поєднується з тканинами зуба.
- Оптиміальний модуль еластичності: імітує властивості дентину та емалі, забезпечуючи довговічність і стабільність реставрації.

- Можливість товстощарового внесення: дозволяє накладати шари товщиною до 4 мм, зменшуючи полімеризаційний стрес.
- Відмінна адаптація: легко повторює контури порожнини, компенсуючи піднутрення та мікронерівності.
- Ефективний робочий процес: спрощує техніку реставрації завдяки зменшенню кількості шарів.
- Індивідуальна естетика: доступність широкої гами відтінків дентину та емалі для досягнення оптимального візуального результату.



УПАКОВКА: Шприц 6 г з набором канюль.
Відтінки: A1, A2, A3, U (Universal).



MerFill Rainbow

Кольоровий світлозатверджувальний реставраційний композит з вираженим ефектом перлинного блиску або флуоресценції для молочних зубів.

ПОКАЗАННЯ ДО ЗАСТОСУВАННЯ:

- Прямі та непрямі реставрації для індивідуалізації реставраційних робіт.
- Реставрації тимчасових зубів в педіатричній стоматології.
- Герметизація фісур.
- Відновлення порожнин з мінімальною інвазією I, III, V класів.
- Порожнини після «тунельного» препарування.
- Відновлення невеликих дефектів в непрямих і прямих естетичних реставраціях.
- Відновлення тимчасових реставрацій.
- Тимчасові вкладки.
- Маркування запломбованих каналів, що полегшує їх пошук у процесі пломбування.

ПЕРЕВАГИ ПРОДУКТУ:

- Має високі естетичні властивості завдяки добре збалансованій непрозорості і світловідображенню.
- Виділення фтору завдяки наявності фторвмісного наповнювача забезпечує пролонговану антикаріозну активність.
- Матеріал ідеально підходить для педіатричної стоматології. Полегшує візуальний контроль для батьків.
- Чудові яскраві кольори перетворюють дитячий прийом в цікаву гру.
- Висока мотивація до лікування у дітей.
- Відмінна стабільність кольору.
- Просте, швидке і легке використання, що дуже важливо в дитячій стоматології.
- Відмінна текучість матеріалу полегшує застосування.
- Полімеризується стандартним стоматологічним фотополімеризатором.
- Забезпечує зручність і простоту в роботі.

ФЛУОРЕСЦЕНТНИЙ



зелений-флуоресцентний рожевий-флуоресцентний фіолетовий-флуоресцентний лаймовий-флуоресцентний помаранчевий-флуоресцентний жовтий-флуоресцентний прозорий червоний білий

ПЕРЛАМУТРОВИЙ



зелений-перламутровий рожевий-перламутровий синій-перламутровий золотий-перламутровий

УПАКОВКА: Шприц 3,2 г. з набором канюль.

Відтінки: зелений-флуоресцентний, рожевий-флуоресцентний, фіолетовий-флуоресцентний, лаймовий-флуоресцентний, помаранчевий-флуоресцентний, жовтий-флуоресцентний, прозорий червоний, білий, зелений-перламутровий, рожевий-перламутровий, синій-перламутровий, золотий-перламутровий.



MerFill Paint

Текучі композитні фарби.

ПОКАЗАННЯ ДО ЗАСТОСУВАННЯ:

MerFill Paint використовується:

- Як маскувальний засіб для тканин зуба зі зміненим кольором.
- Для прямих та непрямих реставрацій для індивідуалізації реставраційних робіт;

ПЕРЕВАГИ ПРОДУКТУ:

- Забезпечує природну індивідуалізацію високоестетичних реставрацій.
- Зручне застосування та практичне використання.
- Висока покривність.
- Комфортна консистенція.
- Доступний у чотирьох відтінках.

ВІДТІНКИ КОМПОЗИТНИХ ФАРБ:

- Охра – для корекції кольору різних ділянок зубів (тріщини на молодих та старих зубах, плями від тютюну та ін.).
- Білий – для імітації певних ділянок зубів (гіперкальцифікація, флюороз та ін.).
- Сірий (Сіро-блакитний) – для уточнення ріжучої кромки (блакитне світіння молоді емалі, що підкреслює прозорі відтінки).
- Коричневий для створення природного кольору фісур.



УПАКОВКА: Шприц 3 г з набором канюль.
Відтінки: Коричневий, Охра, Білий, Сіро-блакитний, Чорний.



MerFill MR

Моделюючий світлозатверджувальний агент для зволоження композитних матеріалів, який запобігає прилипанню до інструментів.

ПОКАЗАННЯ ДО ЗАСТОСУВАННЯ:

- Композитний зволожуючий матеріал MerFill MR використовується в процесі нанесення композитних шарів у випадку, якщо композит стає занадто сухим під час нашарування та/або киснево-інгібований шар був видалений (при контакт з рідиною) або зруйнований (стертий).
- MerFill MR допомагає покращити ковзання інструменту під час ліплення та контурування.

ПЕРЕВАГИ ПРОДУКТУ:

- Забезпечує природну індивідуалізацію високоестетичних реставрацій.
- Зручне застосування та практичне використання.
- Висока покривність.
- Комфортна консистенція.
- Доступний у чотирьох відтінках.

СПОСІБ ЗАСТОСУВАННЯ:

Для відновлення киснево-інгібованого композитного шару:

1. Зніміть захисний ковпачок і прикріпіть наконечник до шприца.
2. Нанесіть тонкий шар MerFill MR на затверділий композитний шар. Продуйте повітря.
3. Потім нанесіть новий шар композитного реставраційного матеріалу. Для поліпшення ковзання інструменту:
 - Нанесіть невелику кількість матеріалу на інструмент або на нетвердий композит.



УПАКОВКА: Шприц 3 г з набором канюль.



MerFill LINE

Світлозатверджувальний однокомпонентний прокладочний матеріал, що має високу біосумісність і здатність тривалого виділення фтору.

ПОКАЗАННЯ ДО ЗАСТОСУВАННЯ:

- Застосовується в якості прокладочного матеріалу для порожнин і основи (бази) під реставрації

ПЕРЕВАГИ ПРОДУКТУ:

- Рентгеноконтрастний світлозатверджувальний однокомпонентний матеріал (лайнер/база) під реставрації.
- Містить гідроокис кальцію, гідроксиапатит, комплексні фториди, підсилювачі адгезії в унікальній метакрилатній матриці.
- Має гарну адгезію до дентину.
- Має високу біосумісність і здатний виділяти фтор протягом тривалого часу.
- Має високий ступінь опакості, що робить його чудовою основою для подальшої реставрації.

СПОСІБ ЗАСТОСУВАННЯ:

- Підготуйте порожнину, ретельно очистіть і висушіть її. Слід подбати про те, щоб в порожнині не було слідів евгенолу. Прокладочний матеріал MerFill Line не слід використовувати у поєднанні з матеріалами, що містять евгенол. Рекомендується використовувати тимчасові цементи без евгенолу.
- Нанесіть шар прокладочного матеріалу на поверхню дентину за допомогою маленького круглого зонда. MerFill Line наноситься тільки на поверхню дентину, не слід наносити його на поверхню емалі.
- Слід уникати прямого впливу денного світла на матеріал, оскільки це може призвести до передчасного затвердіння матеріалу. Товщина першого шару має бути не більше 0,3 – 0,5 мм. Отвердіть протягом 20 - 30 секунд, наблизивши світловод якомога ближче до поверхні матеріалу.
- Якщо необхідно нанести шар більшої товщини, нанесіть другий шар (товщиною не більше 1,5 мм) та полімеризуйте його.





Універсальний Нано-Набір

4 шт. Nano (4 г), 2 шт. Flo (3 г), 1 шт.
Bulk (4 г), 1 шт.
Bond (6 мл) або Bond SE (6 мл)
та 1 шт. Phospho (5 мл).





F&A DuaCem FR

Подвійного твердіння скловолоконно-армований композитний цемент.

ПОКАЗАННЯ ДО ЗАСТОСУВАННЯ:

- Відновлення коронкової частини зуба.
- Використання для композитних та керамічних реставрацій.
- Формування культі у декілька етапів.
- Реставрації за «сендвіч»-технікою з нанокомпозитом та мікрогібридом.
- Фіксація штифтів.

ПЕРЕВАГИ ПРОДУКТУ:

Цей сучасний композитний матеріал створений на основі спеціалізованих скловолокон та дисперсно-расподілених армуючих скловолоконних частинок. Він забезпечує унікальну міцність на вигин – близько 150 МПа для обох методів твердіння, а також стабільну мінімальну міцність на стиск – приблизно 300 МПа. Такі характеристики гарантують надійну та довговічну основу як для прямих, так і для непрямих реставрацій.

ПЕРЕВАГИ КЛІНІЧНОГО ВИКОРИСТАННЯ:

- Оптимальна поведінка у відновленні кукси зуба, відмінна маніпуляційна стабільність.

- Для подовження терміну придатності рекомендоване зберігання у холодильнику, проте при кімнатній температурі матеріал також залишається стабільним для клінічного використання.
- DuaCem FR проходить хімічний процес полімеризації, який триває лише декілька хвилин, тоді як світлове твердіння забезпечує швидке остаточне затвердіння.
- Обидва методи твердіння (хімічний та світловий) підходять для усіх клінічних ситуацій, забезпечуючи доступність матеріалу навіть у важкодоступних ділянках.

ТЕХНІЧНІ ХАРАКТЕРИСТИКИ:

- Механізм полімеризації: подвійна полімеризація.
- Робочий час: щонайменше 90 секунд при +23°C.
- Час твердіння: приблизно 3–5 хвилин при +37°C.
- Світлове твердіння:
 - 20 секунд для шару до 2 мм товщиною.
 - 40 секунд для шару до 4 мм товщиною.
- Вказані параметри розраховані при температурі +23°C та відносній вологості 50%. При вищих температурах робочий час матеріалу може скорочуватися.



MerFill Flo та Flo HV

Текучий композит, який забезпечує простоту і зручність в роботі в поєднанні з відмінною естетикою, стійкістю кольору, довговічністю та універсальністю.

ПОКАЗАННЯ ДО ЗАСТОСУВАННЯ:

- Прямая реставрація дефектів емалі (білі та тетрациклінові плями, ерозії, знебарвлення та ін.) з мінімальним препаруванням зуба або без препарування взагалі.
- Покриття знебарвлених поверхонь фронтальних зубів та реставрацій з амальгами (MerFill FLO UO (Universal Opaquer)).
- Пломбування порожнин V класу.
- Естетична корекція реставрацій, виконаних традиційними композитами.
- Маскуюча і демпфуюча підкладка під звичайний композит.
- Фінішне покриття композитних пломб з високим ступенем полірування.
- Реставрація дефектів керамічних та акрилових вінірів.
- Цементування вінірів.
- Фіксація шинуючих систем.

ПЕРЕВАГИ ПРОДУКТУ:

- Текучість, що дозволяє подавати матеріал безпосередньо зі шприца в порожнину.
- Високий модуль еластичності в поєднанні з адгезивними властивостями, що забезпечують високоякісне крайове прилягання.
- Здатність повністю адаптуватися в порожнині і заповнювати всі мікрозаглиблення - якість, що дозволяє ідеально доповнювати пломбування звичайними гібридними композитами.
- Висока ступінь адгезії по відношенню до протравленої емалі, що дозволяє працювати з невеликими дефектами емалі без використання бондингової системи.
- Структура композиту дозволяє доводити полірування до діамантового блиску.
- Висока стабільність кольору і чудова зносостійкість.
- Великий вибір відтінків.



УПАКОВКА: Шприц 3 г.

Відтінки: A1, A2, A3, A3.5, B1, B2, UO, I, Red Gum, SWOP (Super White Opaquer).

F&A MEDICAL

АДГЕЗИВНІ СИСТЕМИ





MerFill Bond

Однокомпонентна адгезивна система, що забезпечує один із найвищих рівнів адгезії серед однокомпонентних адгезивів.

ПОКАЗАННЯ ДО ЗАСТОСУВАННЯ:

- Адгезивна система для композитних реставрацій (включаючи текучі композити).
- Адгезивний лак для «порожнин під амальгамні реставрації».
- Захисний лак для надчутливих ділянок зубів.

ПЕРЕВАГИ ПРОДУКТУ:

- Сумісний з більшістю фотополімерних реставраційних матеріалів та цементів.
- Включає компоненти (Bis-GMA, НЕМА, фосфати), що забезпечують високу силу адгезії: до емалі – 26,6 МПа, до дентину – 26,5 МПа (через 24 години).
- Простий у використанні.
- Тривалий термін придатності без необхідності зберігання в холодильнику.

РЕКОМЕНДАЦІЇ ТА ЗАХОДИ БЕЗПЕКИ:

- При реставрації порожнин V класу (дефекти в пришийковій ділянці) прилеглі краї емалі повинні бути скошені і протравлені звичайним способом.
- Перед протравленням дентин і прилегла емаль повинні бути попередньо очищені полірувальною пастою (яка не містить фтору), промиті і злегка підсушені повітрям що не містить домішок масла.

- Економічний у використанні.
- Чудова біосумісність, матеріал не містить ацетону та інших сполук, що подразнюють пульпу.

СПОСІБ ЗАСТОСУВАННЯ:

- Після етапу протруювання нанесіть адгезив за допомогою пензлика таким же чином, як наносяться лаки для порожнин.
- Покрийте протравлену область послідовно одним або двома шарами MerFill Bond. Одного шару може бути недостатньо. Не промивати. Не допускайте забруднення робочої області.
- Фотополімеризуйте протягом 10 секунд.
- Після цього запломбуйте порожнину фотополімерним композитним матеріалом або цементом.

ЗАСТОСУВАННЯ ДЛЯ ЗНИЖЕННЯ ГІПЕРЧУТЛИВОСТІ В ПРИШІЙКОВІЙ ДІЛЯНЦІ:

- Очистіть пришийкову ділянку зуба з підвищеною чутливістю, використовуючи профілактичну пасту і гумову чашечку.
- Змийте пасту водою.
- Просушіть струменем повітря без домішок масла.
- Уникайте пересушування дентину.
- Нанесіть MerFill Bond таким же способом, як і в разі прямих реставрацій.



MerFill Bond SE

Вдосконалена двокомпонентна адгезивна система.

ПОКАЗАННЯ ДО ЗАСТОСУВАННЯ:

- Самопротравлююча адгезивна система для реставрації всіх класів порожнин (за Блеком) з використанням композитних і компомерних реставраційних матеріалів (у тому числі текучих).
- Адгезивна система для фіксації непрямих реставрацій з композитних та компомерних матеріалів і кераміки з використанням композитних цементів подвійного твердіння.
- Захисний лак для пришийкових ділянок зубів.

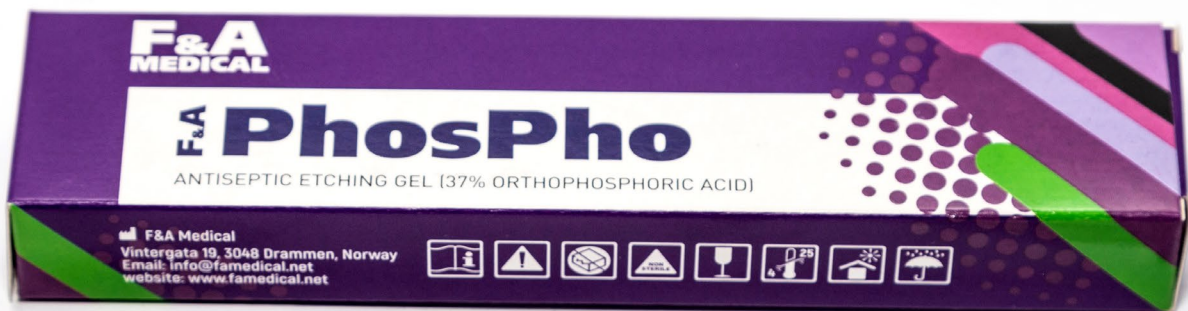
ПЕРЕВАГИ ПРОДУКТУ:

- Гарантує просту, швидку та економічну техніку нанесення.
- Містить у своєму складі компоненти, що забезпечують еластичність при роботі з усіма типами композитів за рахунок створення еластичного гібридного шару. Такий еластичний гібридний шар знижує ризик виникнення мікропідтікань за рахунок високої пружності та стійкості до зламу. Містить поверхнево-активні речовини (поверхнево-активні кополімеризовані компоненти), які полегшують проникнення смоли в дентинні канальці.

- Спеціальний сополімеризований розчинник у комбінації з дуже невеликою кількістю етилового спирту в якості носія вирішує проблему швидкого випаровування зайвого (небажаного) розчинника й одночасно забезпечує проникнення адгезиву в дентинні канальці.
- Не містить ацетон або інші сполуки, що подразнюють пульпу.

СПОСІБ ЗАСТОСУВАННЯ:

- Для збільшення сили адгезії при роботі в ділянці емалі зуба рекомендується додаткове протравлювання цих ділянок перед нанесенням адгезиву.
- Невідпрепаровану емаль необхідно ретельно очистити за допомогою полірувальної пасти або інтраорального піскоструменевого апарата. Протравлювання емалі здійснюється за допомогою стандартних травильних гелів протягом 15 – 20 секунд.
- Відпрепаровану емаль можна вибірково протравити для посилення адгезії. Нанесіть травильний гель на емаль, включаючи нависаючі краї емалі. Залиште на 15 – 20 секунд. Добре промийте водою, а потім просушіть струменем повітря. Не пересушуйте.



F&A PhosPho

Кислотний протравлюючий гель, що містить 37% ортофосфорної кислоти з додаванням антисептика.

ПОКАЗАННЯ ДО ЗАСТОСУВАННЯ:

- Кислотне протравлювання дентину і емалі.

ПЕРЕВАГИ ПРОДУКТУ:

- Містить 37% ортофосфорної кислоти.
- Не містить діоксиду кремнію.
- Гелеутворююча речовина - біополімер.
- Синій колір гелю спрощує роботу (контроль нанесення).
- Містить антисептик (8-оксихінолін - сульфат).
- Має яскраво виражений тиксотропний ефект.
- Поставляється в шприцах ємністю 5 мл з дуже тонкими канюлями, які забезпечують акуратне і безпечно нанесення гелю тільки в тих областях, де необхідно провести протруювання.
- Зручний і простий в застосуванні.
- Моментально змивається струменем води.

СПОСІБ ЗАСТОСУВАННЯ:

- Нанесіть гель тільки на емаль, повністю покривши місце скосу.
- Через 15 секунд нанесіть гель на дентин.
- Ще через 15 секунд ретельно змийте весь гель водою і просушіть повітряним струменем.
- Після протруювання емаль повинна бути крейдяно-білого кольору (в разі молочних зубів рекомендується повторне протруювання тривалістю 90 - 120 секунд).

РЕКОМЕНДАЦІЇ ТА ЗАХОДИ БЕЗПЕКИ:

- Робоча поверхня перед протруєнням повинна бути ретельно очищена. Якщо цього не було зроблено, необхідно повторно нанести гель, змити його водою і висушити робочу поверхню.
- Не допускайте попадання гелю на м'які тканини порожнини рота, на шкіру і в очі. Якщо це сталося, негайно змийте гель великою кількістю води.

F&A MEDICAL

ПРОФІЛАКТИКА





F&A Biflu 10

Біфторидний лак для фторування зубів, лікування гіперестезії тканин зуба, профілактики карієсу та герметизації дентинних каналців.

ПОКАЗАННЯ ДО ЗАСТОСУВАННЯ:

- Фторування зубів для профілактики карієсу.
- Місцеве фторування після терапевтичних процедур та полірування.
- Зниження чутливості твердих тканин зуба
- Герметизація дентинних каналців і створення захисного бар'єру в порожнинах.
- Захист від ерозій в пришийкових областях.
- Ізоляція поверхні зубів після механічної обробки.
- Післяопераційна обробка ділянок емалі, які зазнали впливу кислоти.
- Місцеве придушення бактеріальної активності.

ПЕРЕВАГИ ПРОДУКТУ:

- F&A Biflu - хімічний швидковисихаючий лак, комфортний як для лікаря, так і для пацієнта.
- Містить мікросуспензії фторидів кальцію і натрію.
- Висока текучість F&A Biflu дозволяє формувати досить тонкий шар, що вельми зручно, особливо при захисті областей прилеглих до корневих каналів.
- Містить тимол, що забезпечує виражену антибактеріальну дію препарату.
- Фториди кальцію і натрію є джерелами іонів фтору, насичують тканини зуба і надають виражений

терапевтичний ефект при ізоляції дна порожнин, а також при місцевому застосуванні як профілактичний засіб проти карієсу.

- Препарат прозорий і не викликає зміни кольору зубів.

СПОСІБ ЗАСТОСУВАННЯ:

- Поверхні, що підлягають обробці препаратом F&A Biflu, повинні бути ретельно очищені і висушені струменем повітря.
- Просочіть однією або двома краплями препарату поролоновий аплікатор і потім нанесіть препарат тонким шаром на поверхні, призначені для обробки.
- Для ізоляції порожнин використовуйте аплікаційний пензлик, за допомогою якого нанесіть шар препарату F&A Biflu на стінки і дно відпрепарованої порожнини.
- Уникайте формування занадто товстого шару, оскільки товстий шар легше знімається з поверхні зубів.
- Дайте можливість лаку проникнути в тканини зуба протягом декількох секунд і потім просушіть оброблену поверхню за допомогою повітряного струменя.
- Після висихання препарат F&A Biflu утворює водостійку плівку, яка, в разі правильного нанесення і належного догляду за порожниною рота, залишається на зубах протягом декількох днів.

УПАКОВКА: У флаконі 10 мл.



F&A Biflu LC

Світлозатверджувальний біфтористий лак для лікування гіперестезії тканин зуба, профілактики карієсу та пломбування дентинних каналців.

ПОКАЗАННЯ ДО ЗАСТОСУВАННЯ:

- Профілактика карієсу.
- Фторування зубів.
- Зниження чутливості в областях, прилеглих до корневих каналів.
- Захист від каріозних уражень в пришийкових ділянках.
- Місцеве фторування після звичайних терапевтичних процедур та полірування.
- Місцеве придушення бактеріальної активності.
- Післяопераційна обробка протравленої емалі.
- Ізоляція поверхні зубів після механічної обробки.
- Ізоляція порожнин, в випадку необхідності створення захисного бар'єру.
- Герметизація дентинних каналців.

ПЕРЕВАГИ ПРОДУКТУ:

- Містить активну мікросуспензію фториду кальцію і біоактивного скла, що містить фтор-фосфат кальцію.
- Оптимальна текучість препарату дозволяє формувати досить тонкий шар, що є досить зручним, особливо при захисті областей, прилеглих до корневих каналів.
- F&A Biflu LC також містить тимол, що має виражену антибактеріальну дію.
- Складові препарату є постачальниками іонів фтору, кальцію і фосфору, що насичують тканини зуба і надають виражений терапевтичний профілактичний вплив.
- Світлозатверджувальний лак.
- F&A Biflu LC прозорий і не викликає зміни кольору зубів.

СПОСІБ ЗАСТОСУВАННЯ:

- Поверхні, що підлягають обробці препаратом F&A Biflu LC, повинні бути ретельно очищені і висушені струменем повітря.
- Нанесіть краплю або дві препарату на підкладку для замішування.
- За допомогою аплікатора нанесіть препарат тонким шаром на поверхні, призначені для обробки. Уникайте формування занадто товстого шару.
- Дайте можливість лаку проникнути в тканини зуба протягом декількох секунд і потім просушіть оброблену поверхню за допомогою повітряного струменя.
- Затвердіть нанесений шар за допомогою фото-полімеризатора (як правило, 10 секунд достатньо).
- Приберіть інгібований киснем шар за допомогою ватного валика.
- У разі правильного нанесення і належного догляду за порожниною рота, матеріал залишається на поверхні зубів протягом декількох тижнів.
- Для укладання на дно порожнини помістіть крапельку F&A Biflu LC на аплікаційний пензлик і нанесіть шар лаку на стінки відпрепарованої порожнини.
- Дайте можливість лаку проникнути в тканини зуба протягом декількох секунд і потім просушіть оброблену поверхню за допомогою повітряного струменя.
- В результаті F&A Biflu LC формує нерозчинну у водному середовищі плівку.
- Після нанесення F&A Biflu LC йде стандартна терапевтична процедура.



F&A Zure CaPF

Хімічно активований гель для ремінералізації зубів на основі аморфних фосфатів та фториду кальцію.

ПОКАЗАННЯ ДО ЗАСТОСУВАННЯ:

- Профілактика карієсу молочних і корінних зубів.
- Карієс на стадії плями.
- Патологічна стираємість зубів (бруксизм).
- Підвищена чутливість зубів.
- В процесі ортодонтичного лікування і після нього.
- Після проведення професійної гігієни.
- До і після відбілювання зубів.
- Флюороз.
- Ерозія емалі.
- При недостатньому або незбалансованому харчуванні.

ПЕРЕВАГИ ПРОДУКТУ:

- Забезпечує ремінералізуючу і десенсибілізуючу дію.
- Містить сполуки фтору в концентрації, що забезпечує наявність близько 1 100 нм іонів фтору, що має виражений антикаріозний ефект.
- Має нейтральний кислотно-лужний баланс, що виключає подразнення тканин ясен.

- Наявність невеликої кількості перекису водню в гелевій композиції сприяє незначному освітленню зубів.
- Має приємний смак і запах.
- Надає протигінгівітну дію.
- Ідеально підходить для відновлюючих процедур після відбілювання зубів.

СПОСІБ ЗАСТОСУВАННЯ:

- Перед початком лікування проводиться комплекс професійної гігієни: лікар-гігієніст повинен видалити тверді над- і під'ясенні зубні відкладення, пігментований наліт. За наявності захворювань тканин пародонту або пошкоджень слизової оболонки порожнини рота – потрібно протягом 3 - 10 днів провести відновлювальне лікування, щоб каппа не дратувала ясенний край. Порожнину рота необхідно санувати: пролікувати всі зруйновані каріозним процесом зуби та усунути всі травмуючі фактори.



УПАКОВКА: 2 шприци по 5 мл кожний (Компонент А та Компонент Б).



F&A FisFil

Світлозатверджувальний фторвмісний композитний матеріал для герметизації фісур.

ПОКАЗАННЯ ДО ЗАСТОСУВАННЯ:

- Герметизація фісур і ямок.
- Виконання мікрореставрацій.
- Використання в якості першого шару при великих композитних реставраціях в порожнинах з фактором 5.

ПЕРЕВАГИ ПРОДУКТУ:

- Наповнювач – спеціальне біоактивне скло, що містить кальцій-фтор-фосфат;
- Пролонговане виділення іонів фтору, кальцію та фосфату, які можуть ремінералізувати тканини зуба та запобігти виникненню карієсу.
- Середній розмір частинок біоактивного наповнювача становить 0,4 мкм.
- Висока наповненість матеріалу (близько 50%).
- Чудова зносостійкість і міцність.
- Тиксотропність.
- Рентгеноконтрастність.
- Реологічні добавки полегшують проникнення матеріалу у вузькі фісури і ямки.
- Висока ступінь адгезії до протравленої емалі.

- Випускається в двох кольорах: прозоро-опаловий (Clear) і опаковий-білий (White).
- Ідеальне маскування (White).
- Контроль герметизації фісур протягом тривалого часу (Clear).

СПОСІБ ЗАСТОСУВАННЯ:

- Ретельно очистити поверхню зуба і обробити її травильним гелем, що містить ортофосфорну кислоту і антисептичні домішки (F&A PhosPho). Час протруювання - близько 15 секунд (для молочних зубів – 90 - 120 секунд), потім промити великою кількістю води.
- Протравлена поверхня зуба повинна бути біло-блакитного кольору, і після просушування НЕ можна допускати попадання на неї слини, вологи і будь-яких забруднень.
- Протравлену поверхню ретельно просушити.
- Нанесіть одну краплю F&A FisFil на підкладку для замішування і за допомогою пензлика нанесіть тонким шаром на протравлену поверхню.
- Проведіть полімеризацію протягом 20-30 секунд за допомогою фотополімерної лампи.
- Ретельно закрийте шприц відразу після використання.



УПАКОВКА: В шприцах по 2,5 г, набір канюль для нанесення.



F&A MEDICAL

МАТЕРІАЛИ ДЛЯ
ТЕРАПЕВТИЧНОЇ
СТОМАТОЛОГІЇ





F&A Calcipaste

Паста з гідроксидом кальцію для захисту пульпи та тимчасового пломбування кореневих каналів.

ПОКАЗАННЯ ДО ЗАСТОСУВАННЯ:

- Непряме покриття пульпи з метою її захисту.
- Як прокладка для запобігання контакту пульпи з кислотним середовищем пломбувальних цементів.
- Пряме покриття пульпи в разі відкритої пульпи або пульпотомії.
- Як матеріал для тимчасового (лікувального) пломбування кореневих каналів.

ПЕРЕВАГИ ПРОДУКТУ:

- Містить активний гідроксид кальцію на водній основі.
- Призначений для захисту пульпи і тимчасового пломбування кореневих каналів.
- Точне і зручне нанесення матеріалу.
- $\text{pH} > 12\%$.

СПОСІБ ЗАСТОСУВАННЯ:

- Ретельно очистіть і просушіть порожнину.
- Зніміть ковпачок наконечника, встановіть канюль на шприц з F&A Calcipaste і нанесіть пасту послідовно в кілька шарів, до тих пір, поки не буде досягнута бажана товщина шару. Дайте час кожному шару висохнути або просушіть струменем повітрям.

- Пасту не слід наносити на край порожнини і, якщо вона туди потрапила, її слід ретельно видалити. Потім переходьте до накладання прокладки і подальшої реставрації.
- При ендодонтичному лікуванні спочатку слід підготувати і очистити канал (використовуючи 3% розчин перекису водню або гіпохлорит натрію). Потім необхідно ввести пасту F&A Calcipaste в канал, використовуючи Lentulo або NaviTips (Ultradent). Після цього потрібно загерметизувати зуб.
- Рекомендується проконтролювати пломбування каналу за допомогою рентгенівського знімка.
- Закрийте шприц ковпачком відразу ж після використання.

РЕКОМЕНДАЦІЇ ТА ЗАХОДИ БЕЗПЕКИ:

- Післяопераційна чутливість: якщо паста була виведена за межі верхівки кореня, це може викликати дискомфорт (чутливість при прикусі або припухлість), однак, як правило ці симптоми зникають протягом доби.
- Не використовуйте затверділу пасту.
- Не використовуйте прострочений матеріал.



УПАКОВКА: в шприцах по 2,5 г, набір канюль для нанесення.



F&A Chela Gel та Chela Liquid

Хелатний матеріал для хімічного розширення корневих каналів за рахунок розчинення кальцієвих складових стінок каналу і дентинної тирси що утворюється під час механічної обробки.

ПОКАЗАННЯ ДО ЗАСТОСУВАННЯ:

- Хімічне розширення вузьких і важкодоступних корневих каналів з одночасною дезінфекцією.
- Виявлення устя каналу.
- Розпломбування раніше запломбованих каналів.

ПЕРЕВАГИ ПРОДУКТУ:

- Хімічне розширення корневих каналів за рахунок розчинення кальцієвих складових стінок каналу і дентинної тирси що утворюється під час механічної обробки.
- Препарат містить 19% ЕДТА.
- Швидке розчинення кальцію дентинних пробок.
- Містить бензалконій бромід, що забезпечує антибактеріальну дію препарату.
- Проникнення навіть в найтонші канали.
- Препарат мінімізує ризик поломки інструмента в каналі.
- Полегшує видалення з каналу зламаних інструментів, срібних і гутаперчевих штифтів та інше.

• Випускається в двох формах:

- F&A Chela liquid – рідина,
- F&A Chela Gel– гель.

СПОСІБ ЗАСТОСУВАННЯ:

- Після промивання каналу стабілізованим розчином гіпохлориту натрію введіть в канал файл (К або Н), покритий F&A Chela Gel, поки не буде досягнутий апекс.
- Також можливо ввести F&A Chela Gel в канал за допомогою канюль.
- На закінчення обробіть канал гіпохлоритом натрію і Н- файлом.
- Промийте і висушіть канал.
- Можна використовувати спеціальні очищаючі розчини.
- Пломбування каналу може бути виконано за допомогою відповідного силера і гутаперчевими штифтами за звичайною методикою.



F&A Desobtur

F&A Desobtur – розчинник для дезобтурації корневих каналів.

ПОКАЗАННЯ ДО ЗАСТОСУВАННЯ:

- Для розм'якшення та дезобтурації корневих каналів, запломбованих фенольними, формаліновими та формальдегідними смолами.
- Дезобтурація (розпломбування) корневих каналів після пломбування смолами на основі фенол-формальдегіду.

ПЕРЕВАГИ ПРОДУКТУ:

- Висока ефективність розпломбування.
- Містить ароматизовану віддушку.
- Наявність поверхнево-активної речовини полегшує проникнення розчинника в поглиблення і порожнини.

СПОСІБ ЗАСТОСУВАННЯ:

- Дезобтурація каналу виконується, поєднуючи хімічну дію F&A Desobtur і механічну дію ендодонтичних інструментів.
- Обробити порожнину зуба і вхід в канал.
- Помістити краплю препарату F&A Desobtur в усті каналу.
- Видалити вміст каналу, використовуючи відповідний файл, змочуючи інструмент препаратом F&A Desobtur.
- Повторити операцію крок за кроком, поки канал не буде пройдений до верхівки.

РЕКОМЕНДАЦІЇ ТА ЗАХОДИ БЕЗПЕКИ:

- Канал, розпломбований за допомогою F&A Desobtur, необхідно ретельно висушити перед пломбуванням.
- Уникайте потрапляння препарату на слизові оболонки порожнини рота і в очі. При випадковому потраплянні в очі промийте великою кількістю води.



F&A Hemostat GEL

Високоєфективний гемостатичний гель на основі 25% сульфату алюмінію.

Застосовується для проведення ретракції ясен, зупинки кровотеч і зменшення запальних явищ, пов'язаних з процесом зняття відбитків, при реставраціях V класу та інше. Також використовується для зниження виділення ясенної рідини при фіксаціях непрямих адгезивних реставрацій. F&A Hemostat Gel призначений для місцевого застосування і може бути використаний з будь-якими ретракційними нитками. Не забарвлює робочу область і тканини зуба.

ПОКАЗАННЯ ДО ЗАСТОСУВАННЯ:

- Ретракція ясен.
- Зупинка виділення ясенних рідин і крові.
- Зменшення запальних явищ.

ПЕРЕВАГИ ПРОДУКТУ:

- Високоєфективна ретракція ясен.
- Повна зупинка кровотечі.
- Зменшення виділення ясенної рідини в ході фіксації непрямих адгезивних реставрацій.
- Зменшення запальних явищ, пов'язаних з процедурою зняття відбитків, при реставраціях V класу, а також усунення інших проблем, пов'язаних з контролем ясенних рідин.
- Місцеве застосування.
- Використовується як з просоченими, так і з непросоченими нитками.
- Не забарвлює робочу область і тканини зуба.

СПОСІБ ЗАСТОСУВАННЯ:

- Закріпіть насадку на шприці.
- Видавіть тонку смужку гелю на ділянку слизової оболонки, що кровоточить.
- Оберіть потрібний розмір нитки і упакуйте її в гель.
- Зачекайте 2 - 6 хвилин.
- У разі, якщо кровотеча продовжується, промийте ділянку водою і потім нанесіть гель повторно.
- Видаліть нитку.
- Промийте оброблену ділянку і висушіть.
- Знімайте відбитки відповідно до загальноприйнятої методики.

РЕКОМЕНДАЦІЇ ТА ЗАХОДИ БЕЗПЕКИ:

- Уникайте контакту препарату зі шкірою та очима, оскільки це може викликати подразнення. При потраплянні промийте область великою кількістю води. У разі потраплення препарату всередину спровокуйте блювотний рефлекс або зверніться за медичною допомогою.
- Рекомендується використання техніки упаковки подвійної нитки. Упакуйте спочатку нитку малого розміру, а потім більшого. Нитка малого розміру може бути залишена при знятті відбитка, а потім видалена.

F&A MEDICAL

АДГЕЗИВНІ СКЛОВОЛОКОННІ СИСТЕМИ





F&A Fiber Rope i Fiber Tape

Скловолоконні, зміцнені керамічні волокна, для шинування зубів, сформовані в шнури – F&A Fiber Rope або стрічки – F&A Fiber Tape.

Стоматологічні шинуючі матеріали, що виготовлені з склокерамічного волокна, які фіксуються до тканин зуба за допомогою бондингових адгезивних систем, що використовуються в повсякденній стоматологічній практиці.

ПОКАЗАННЯ ДО ЗАСТОСУВАННЯ:

- Періодонтальне шинування як передніх, так і бокових зубів.
- Негайна заміна видалених зубів.
- Виготовлення тимчасових і довгострокових адгезивних мостоподібних протезів.
- Стабілізація реімплантованих або пошкоджених зубів.
- Тимчасове посилення мостоподібних протезів на основі імплантів.
- Постортодонтична ретенція.

ПЕРЕВАГИ ПРОДУКТУ:

- Волокна зміцнені спеціальною склокерамікою.

- Сіланізовані, містять ненаповнену смолу, що сприяє збільшенню адгезії з бондинговими системами і текучими композитними матеріалами.
- Забезпечують високу естетику.
- Модуль еластичності стрічки і шнура системи F&A Fiber можна порівняти з модулем еластичності більшості композитних реставраційних матеріалів.
- Матеріали гнучкі, довговічні і зносостійкі.
- Прості у використанні, не вимагають спеціальних ножиць і не потребують використання спеціальних рукавичок для роботи.
- Ними легко маніпулювати як в ротовій порожнині, так і при закріпленні протезів в лабораторних умовах.

УПАКОВКА: F&A Fiber Tape – 3 стрічки по 9 см (загальна довжина 27 см), ширина 2 мм.

F&A Fiber Rope (1,5 мм) – 3 шнура по 9 см (загальна довжина 27 см), діаметр 1,5 мм.

F&A Fiber Rope (3 мм) – 3 шнура по 9 см (загальна довжина 27 см), діаметр 3 мм.



F&A Fiber Bulk Kits

Високоестетичні волоконні балки для виготовлення адгезивних мостоподібних протезів.

Адгезивні мостоподібні протези дозволяють повністю виключити або відстрочити застосування традиційних методів непрямого протезування, при використанні яких спостерігається велика втрата тканин зуба.

ПОКАЗАННЯ ДО ЗАСТОСУВАННЯ:

- F&A FiberBulks виготовлені з прозорих кварцових волокон, скріплених між собою високоміцним епоксидним сполученням.
- Індeksi рефракції епоксидної смоли і кварцових волокон ретельно підібрані і дуже близькі, що дає можливість добре замаскувати балку композитним матеріалом.
- Показники пружності, еластичності і термічного

- розширення близькі до аналогічних показників дентину зуба.
- Шорсткість поверхні балок близько 10 мікрон, що полегшує мікромеханічну адгезію з композитом.
- Чудовий естетичний результат.
- Інертність і біосумісність з живими тканинами зуба.
- F&A FiberBulks не вимагають спеціальної обробки.

PACKING: F&A Fiber Bulk № 1 – (0.7x1.4x30 мм) – 12 штук. F&A Fiber Bulk № 2 – (1.0x4.0x30 мм) – 4 штук. F&A Fiber Bulk № 3 – (1.8x30 мм) – 6 штук.

F&A MerFill NANO

NANO-HYBRID UNIVERSAL RESTORATIVE

Universal Kit

Fill NANO

UNIVERSAL RESTORATIVE

al Kit 9 Items

LOT 208001
2027-06

no (Universal Kit)
al restorative
s: A2, A3, A3.5, A3-0
A3
s: A2, A3

Shelf life up to 3 years.
More details in the
instructions.

en, Norway

F&A MEDICAL

For professional use only!

F&A MEDICAL

MerFill NANO Zirconium

Universal restorative

F&A Medical
Vintergata 19, 3048 Drammen, Norway
Email: info@famedical.net
website: www.famedical.net

LOT 19302 (OT) 99011

F&A MEDICAL

Metro

GEL LUBRICANT FOR LUBRICATION OF THE TOOL DURING ROOT CANAL TOOLING

MerFill NANO

NANO-HYBRID UNIVERSAL RESTORATIVE

F&A Medical
Vintergata 19, 3048 Drammen, Norway
Email: info@famedical.net
website: www.famedical.net

F&A MEDICAL

MerFill BOND SE

ONE-COMPONENT SELF-ETCH ADHESIVE

6 ml

F&A MEDICAL

Chela Liquid

CHEMICAL REAMING AND CLEANING OF ROOT CANALS

9 ml





F&A
MEDICAL

КАТАЛОГ ПРОДУКЦІЇ